



## Dämmstoffmesser

Wellenschliff = für weiches und leichtes Material  
Sägeschliff = für dichtes und hartes Material  
handlicher Formgriff aus schlagfestem PP mit Fingerschutz  
zum Schneiden von Styropor, Steinwolle  
geschäumte Dämmstoffe usw.

SB-verpackt

Bestell-Nr.	Ausführung	L/Ges	L/Klinge	VE	€
8791.2	rostfrei, Doppelschneidig	340	200	10	9,90
8790.2	rostfrei, Doppelschneidig	420	280	10	12,90

## Dämmstoffmesser

schwerer Sicherheitsgriff  
aus Alu-Druckguß mit  
Daumenschutz

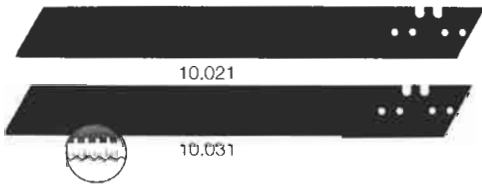


SB-verpackt

Bestell-Nr.	Ausführung	L/Ges	L/Klinge	VE	€
10.019	Styropor-Trapezklinge	250	160	5	6,30

## Styropor-Trapezklingen

extra lang und stark,  
160x19x0,9 mm  
passend für alle Universalmesser



Bestell-Nr.	Ausführung	VA	VE	€
10.021	Trapezklinge glatt	3 St/SB	5	5,30
10.022		lose	20	1,50
10.031	mit Mikroverzahnung	3 St/SB	5	12,70



2505.0



2506.0



2507.0



2508.0



2509.0

## Pappreißmesser

aus feinstem Messer Stahl geschmiedet,  
beste Qualität, mit Holzschalen

Bestell-Nr.	Ausführung	L mm	VE	€
2505.0	mit kleinem Haken	220	12	8,40
2506.0	breit, großer Haken	215	12	8,40
2507.0	Form »München«	210	12	6,90
2508.0	Form »Frankfurt«	240	12	6,90
2509.0	Messerform	195	12	6,60

AV  
AV



## Quick-Verlegemesser

Klinge verstellbar  
• ziehen, drehen, Klinge wechseln, - einfach Quick  
• mit Bithalterung, somit auch als Bithalter verwendbar  
• im schlagfesten Kunststoffköcher mit Gürtelclip

12 St im Verkaufs-Display

Bestell-Nr.	Ausführung	L mm	VE	€
1820.0	Aluminium Druckguß	180	12	4,80

Ledergürteltasche siehe S. 36



1530.0



1550.0

## Universalmesser mit feststehender Klinge

aus Alu-Druckguß, handliche Form, mit Trapezklinge 50 mm,  
Klinge kann längs und quer gespannt werden (Schaber)

auf SB-Karte

Bestell-Nr.	Ausführung	Klingen	L mm	VE	€
1530.0	schweres Modell, schwarz lack.	3	140	10	4,10
1550.0	leichtes Modell, alufarbig	3	130	20	2,50



1580.0



1560.0

## Universalmesser mit verstellbarer Klinge

aus Alu-Druckguß, schweres Modell, handliche Form,  
mit Trapezklinge 60 mm, schwarz lackiert

auf SB-Karte

Bestell-Nr.	Ausführung	Klingen	L mm	VE	€
1580.0	Sicherheitsmesser Klinge kann längs und quer gespannt werden (Schaber)	3	155	10	4,70
1560.0	Automatikmesser selbsttätige Klingen-Rückführung	1	165	10	7,90



1590.0



1592.0

## Trapezklingen und Hakenklingen

eisgehärtet, mit großem Mittelloch,  
passend für alle Universalmesser

5 Stück im Köcher auf SB-Karte

Bestell-Nr.	Ausführung	L mm	BE	VE	€
1590.0	Trapezklingen	50	Kö	20	1,30
1592.0	Hakenklingen	50	Kö	20	2,20
1595.0	Trapezklingen	60	Kö	20	1,60



0503.0



0103.0



188.03

## Trapezklingen und Hakenklingen

eisgehärtet, mit großem Mittelloch, passend für alle Universalmesser

Bestell-Nr.	Ausführung	L mm	St/Pac	BE	VE	€
0503.0	Trapezklinge	50	100	Pac	100	20,70
0603.0	Trapezklinge	60	100	Pac	100	25,90
0103.0	Hakenklinge	55	100	Pac	100	39,40
188.03	3-Loch-Industrieklinge 0,3 mm stark	43	100	St	100	0,60

Alle Klingen beste Industrie-Qualität Made in Solingen!

## Ersatz-Klingen

### f. Abbrechmesser schmal

Breite 9 mm, Länge 85 mm

13 Segmente = 1 Klingenstreifen, 10 Klingenstreifen = 1 Köcher  
im praktischen Sicherheits-Kusto-Spender

SB-verpackt

Bestell-Nr.	Ausführung	BE	VE	€
0205.1	Solingen	Kö	20	2,20
0205.2	Japan-Qualität	Kö	10	2,60
0205.4	Tajima LCB-30	Kö	10	2,60
0205.5	Impex, preiswert	Kö	60	0,85
0101.1	Solingen, rostfrei	Kö	20	4,70

## Ersatz-Klingen

### f. Abbrechmesser breit

Breite 18 mm, Länge 110 mm

13 Segmente = 1 Klingenstreifen, 10 Klingenstreifen = 1 Köcher

SB-verpackt

Bestell-Nr.	Ausführung	BE	VE	€
0401.1	Solingen	Kö	20	3,30
0401.2	Japan „Power-Black-Blades“ KDS	Kö	10	4,40
0401.3	Solingen 100-Stück-Packung	Pac	1	23,10
0401.4	Tajima LCB-50	Kö	10	4,30
0401.5	Impex, preiswert	Kö	60	0,90

## Ersatz-Haken-Klingen

### f. Abbrechmesser

Breite 18 mm, Länge 110 mm

4 Segmente = 1 Klingenstreifen, 5 Klingenstreifen = 1 Köcher

SB-verpackt

Bestell-Nr.	Ausführung	BE	VE	€
0401.6	Haken/Solingen	Kö	20	3,80

## Cuttermesser

mit Metallführung,  
sowie 2-Komponenten-Material,  
Klingenbreite: 18 mm

im Karton-Display = 1 VE

Bestell-Nr.	Ausführung	BE	VE	€
0.1400	mit 3 Klingen im Magazin, Klinge arretierbar, mit automatischer Klingenzufuhr	St	24	2,70



## Cuttermesser KDS Cutter rostfrei S-11

für Labor, Büro, Schule, Industrie usw.

leicht, handlich, mit verstellbarer Klinge, Stop und Clip

Klingenbreite: 10 mm

auf SB-Karte

Bestell-Nr.	Ausführung	L mm	VE	€
0101.0	2 zusätzliche Klingenstreifen	140	10	4,30



0205.0



0206.0

## Cuttermesser KDS Cutter S-14

leicht, handlich, mit verstellbarer Klinge, Stop und Clip  
mit Metallführung

Klingenbreite: 10 mm

SB-verpackt

Bestell-Nr.	Ausführung	L mm	VE	€
0205.0	2 zusätzliche Klingenstreifen	140	20	4,19
0206.0	mit automatischem Stop 2 zusätzliche Klingenstreifen	140	60	1,30

## Cuttermesser Cutter 300 mit Clip

leicht, handlich, Klinge verstellbar,

Klingenbreite: 10 mm

SB-verpackt

Bestell-Nr.	Ausführung	L mm	VE	€
30.000	aus Kusto	140	24	0,50

## Grafiker-Messer EasyGrip

rund, mit Spannhülse und 16 beidseitig schneidenden Klingen

auf SB-Karte

Bestell-Nr.	Ausführung	L mm	BE	VE	€
0012.0	Schreibstiftform	135	St	10	5,90
0048.0	Ers.-Klingen 48 Stück im Köcher		Pac	10	3,50

## Cuttermesser-Satz 3-tlg.

2 schmale und 1 breites Universalmesser

SB-verpackt

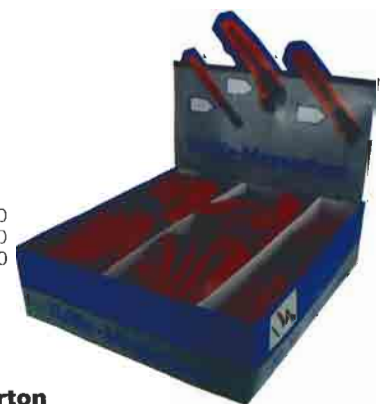
Bestell-Nr.	Ausführung	L mm	VE	€
0600.3	aus Kusto, mit Abbrechklingen	160	24	1,20

Je 50 Cuttermesser  
groß = 18 mm Klingenbreite 0600.0  
schmal = 18 mm Klingenbreite 0900.0  
klein = 9 mm Klingenbreite 30.000

## Cuttermesser-Displaykarton

verpackt in vierfarbig bedrucktem Thekendisplaykarton mit Fächereinteilung.

Bestell-Nr.	Ausführung	VE	€
832.50	150-tlg.	12	49,90



**Neu**



## Cuttermesser KDS L-22

Profimesser mit rutschfestem 2-Komponenten-Gehäuse  
Klingenbreite: 18 mm

auf SB-Karte

Bestell-Nr.	Ausführung	L mm	VE	€
0022.0	mit 3 Power-Black Klingen	155	10	6,30



## Cuttermesser KDS Cutter G-11

schweres Modell, mit verstellbarer Klinge und Stop  
Klingenbreite: 18 mm

auf SB-Karte

Bestell-Nr.	Ausführung	L mm	VE	€
0401.0	Kusto, mit Metallführung	160	10	6,10



## Cuttermesser Cutter 2000

Körper aus Kusto, Metall-Laufschiene aus rostfreiem Stahl  
Verschlußkappe seitlich abziehbar  
Klingenbreite: 18 mm

SB-verpackt

Bestell-Nr.	Ausführung	L mm	VE	€
24.000	Kusto, rostfreie Metallführung	160	24	4,40



## Cuttermesser

mit automatischer Klingenzufuhr  
aus 2-Komponenten-Material  
Klingenbreite: 18 mm

auf SB-Karte

Bestell-Nr.	Ausführung	L mm	VE	€
1800.0	mit 6 Klingen im Magazin, Klinge arretierbar	165	12	8,20



## Cuttermesser Tajima LC-500

Kusto mit Metallführung,  
automatische Arretierung  
Klingenbreite: 18 mm

SB-verpackt

Bestell-Nr.	Ausführung	L mm	VE	€
0500.0	mit 3 Klingen	160	10	5,90



## Cuttermesser

schweres Modell, mit verstellbarer Klinge und automatischem Stop  
Klingenbreite: 18 mm

SB-verpackt

Bestell-Nr.	Ausführung	L mm	VE	€
20.000	Kusto mit Metallführung Verschlußkappe seitlich abziehbar	160	24	1,80



## Cuttermesser

Leichtes preisgünstiges Modell, mit verstellbarer Klinge  
Klingenbreite: 18 mm

Bestell-Nr.	Ausführung	L mm	VE	€
0900.0	Kusto/ABS schmale Ausführung Verschlußkappe seitlich abziehbar	145	24	0,60



## Cuttermesser

Leichtes preisgünstiges Modell, mit verstellbarer Klinge  
Klingenbreite: 18 mm

SB-verpackt

Bestell-Nr.	Ausführung	L mm	VE	€
0600.0	aus Kusto/ABS	155	24	0,90



## Cuttermesser

Leichtes preisgünstiges Modell, mit verstellbarer Klinge  
Klingenbreite: 18 mm

SB-verpackt

Bestell-Nr.	Ausführung	L mm	VE	€
3064.9	aus Kusto/ABS mit Metallführung	160	24	1,00



## Universalmesser

schwere Metallausführung, Klingenbreite: 18 mm

auf SB-Karte

Bestell-Nr.	Ausführung	L mm	VE	€
0780.0	2-schalig, Klinge feststellbar	165	24	3,50



## Universalmesser

schweres Modell, mit Feststellrädchen  
Klingenbreite: 18 mm

auf SB-Karte

Bestell-Nr.	Ausführung	L mm	VE	€
0017.0	aus Kusto, mit Metallführung, mit 2 zusätzlichen Klingestreifen	160	10	4,70



## Rollmesser

mit runder, extrem scharfer Klinge, mit Schutzvorrichtung.  
Für sauberes Schneiden von Papier, Stoffen, Folien, Gewebe usw.

auf SB-Karte

Bestell-Nr.	Ausführung	Ø Klinge mm	BE	VE	€
765.28	Kusto-Körper	28	St	10	3,60
765.45	Kusto-Körper	45	St	10	5,90
765.29	Ers.-Klingen, 3 St./Pack	28	Pac	5	5,90
765.46	Ers.-Klingen, 3 St./Pack	45	Pac	5	6,90

AV

AV



## Taschenmesser mit Kette

Edelholzschalen

SB-Karte

Bestell-Nr.	Ausführung	L mm	VE	€
3074.1	Klinge rostfrei und arretierbar	65	10	4,90
3074.2		110	10	7,40



## Universal-Taschenmesser

handlich und leicht, aus rostfreiem Stahl, mit feststellbarer Klinge, mit Gürtelklammer

SB-Karte

Bestell-Nr.	Ausführung	L/Ges mm	L/Klinge mm	VE	€
801.55	rostfreier Stahl	190 mm	80 mm	5	9,40



## Kabel-Klappmesser 1-tlg.

mit starker Klinge und Abisolierer, Holzschalen

Bestell-Nr.	Ausführung	L mm	VE	€
0951.1	Spitzen-Qualität	195	12	4,90
0951.2	in SB-Tasche	195	12	6,30
0951.3	Import	195	12	3,90
0951.4	in SB-Tasche	195	12	4,90



## Kabel-Klappmesser 2-tlg.

mit starker Klinge und Dorn

Bestell-Nr.	Ausführung	L mm	VE	€
0952.1	mit Holzschalen	195	12	9,10



## Kabel-Klappmesser 4-tlg.

mit 2 Klingen, Schaber, Schraubenzieher und Dorn

Bestell-Nr.	Ausführung	L mm	VE	€
0954.1	mit Kusto-Schalen	180	12	10,50



## Kabelmesser feststehend (Bleimesser)

Klinge fein poliert mit Abisolierer

Bestell-Nr.	Ausführung	L mm	VE	€
0953.1	mit Holzschalen	190	12	3,60

## Rigips-Klappmesser

mit starker Klinge, Holzschalen



Bestell-Nr.	Ausführung	L mm	VE	€
0890.1	Spitzen-Qualität	185	12	6,30
0890.2	in SB-Tasche	185	12	7,60
0890.3	Import	185	12	4,40
0890.4	in SB-Tasche	185	12	5,20

## Buchbindermesser

mit weißem Heft



Bestell-Nr.	L/Klinge mm	L/Ges mm	VE	€
185.60	60	190	10	5,40
185.10	100	240	10	6,40



## Hufmesser rostfrei

Spitzenqualität, Klinge fein poliert, mit geschweiftem Kusto-Griff

Bestell-Nr.	Ausführung	L mm	VE	€
0950.2	einschneidig, rechts	210	6	12,60

AV



## Kunststoff-Entgratmesser

Das neue, einzigartige an diesem Entgratmesser ist die Schwitzfestigkeit durch Luftzirkulation im leichten Kunststoffgriff, stabile Ausführung

Bestell-Nr.	Ausführung	L mm	VE	€
281 152	mit scharfer, spitzer Klinge, auswechselbar, mit Schutzkappe	160	10	6,20
281 150	Ersatz-Klinge	35	100	0,50



0955.1



0955.3



0915.0



0955.7



0955.9



0955.0

## Universal-Abisoliermesser

Abmantelvorrichtung mit selbsttätiger Messerumstellung von Rund- auf Längsschnitt, inkl. Ersatzmesser im Griff

SB-verpackt

Bestell-Nr.	Ausführung	Typ	für Ø mm	VE	€
0955.1	mit Hakenklinge	28	8-28	12	7,90
0955.2	ohne Klinge	16	4-16	1	8,80
0955.3		27	8-28	1	8,80
0955.5	Ersatzmesser für alle Modelle passend			1	2,30
0955.7	Dosen-Entmantler Uni	12	8-12	1	11,60
0955.9	Coaxial-Abisolierer	1	4,8-7,5	1	11,60
0915.0	„Jokari“ Rund- und Längsschnitt, abisolieren, abmanteln	15	8-28	1	21,60
0955.0	Stripper No. 100 z. Abmanteln Abisolieren, Längsschneiden, Entmanteln in Abzweig- und Verteilerdosen. Für flexibles Kabel- und Koaxial-Kabel		4-8	1	13,70



**Hobby-Tacker HaWe System 53**

Spitzenfabrikat, heftet mühelos auf allen Holzarten, Spanplatten, Sperrholz und Hartfaserplatten, arbeitet mit enormer Durchschlagskraft, Einhandbedienung, Ausführung Stahl lackiert/verchromt

im **SB-Schaukarton**

Bestell-Nr.	Ausführung	L mm	VE	€
901.00	für Heftklammern 4-8 mm	150	12	8,50



**Profi-Tacker HaWe System 53**

Spitzenfabrikat, heftet mühelos auf allen Holzarten, Spanplatten, Sperrholz und Hartfaserplatten, arbeitet mit enormer Durchschlagskraft, Einhandbedienung, mit stufenloser Schlagkraftregulierung, Ausführung Stahl lackiert/verchromt. Mit Amboß zum Heften

im **SB-Schaukarton**

Bestell-Nr.	Ausführung	L mm	VE	€
903.00	für Heftklammern 4-14 mm	155	10	12,30



0153.0



0353.0

**Tacker Rapid System 53**

schwedisches Spitzenfabrikat, heftet mühelos auf allen Holzarten, Spanplatten, Sperrholz und Hartfaserplatten, arbeitet mit enormer Durchschlagskraft völlig rückschlagfrei, Einhandbedienung

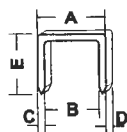
im **SB-Schaukarton**

Bestell-Nr.	Ausführung	L mm	VE	€
0153.0	für Heftklammern 4-8 mm <b>Rapid 153</b>	175	1	35,50
0353.0	für Heftklammern 6-14 mm <b>Rapid 353</b> 2 Schlagstärken	180	1	56,90

**passend für alle gebräuchlichen Klammer-Systeme**

z. B. Esco, KWB, Wolfcraft usw. (System 53)

A (mm)	11,4
B (mm)	10,2
C (mm)	0,5
D (mm)	0,75
E (mm)	4-14



SB-verpackt

**Heftklammern**

System 53

Bestell-Nr.	Ausführung	L mm	St/Pac	VE	€
950.04	Stahl	4	1000	10	1,90
950.06		6	1000	20	1,90
950.08		8	1000	20	1,90
950.10		10	1000	20	1,90
950.12		12	1000	20	2,10
950.14		14	1000	20	2,30
950.16	Stahl	6	5000	6/72	5,90
950.18		8	5000	6/48	6,40
950.20		10	5000	6/48	7,50
950.22		12	5000	6/72	8,30
950.24		14	5000	6/72	9,30
950.88	Edelstahl rostfrei	8	2130	20	30,50
950.11		10	1000	20	16,50

AV



**Tacker Rapid 23 System 37/13**

schwedisches Spitzenfabrikat, heftet mühelos auf allen Holzarten, Spanplatten, Sperrholz- und Hartfaserplatten, arbeitet mit enormer Durchschlagskraft völlig rückschlagfrei, Einhandbedienung

im **SB-Schaukarton**

Bestell-Nr.	Ausführung	L mm	VE	€
0023.0	für Heftklammern 4-8 mm	175	6	35,80



**Tacker Rapid 33 System 37/13**

schwedisches Spitzenfabrikat, heftet mühelos auf allen Holzarten, Spanplatten, Sperrholz- und Hartfaserplatten, arbeitet mit enormer Durchschlagskraft völlig rückschlagfrei, Einhandbedienung

im **SB-Schaukarton**

Bestell-Nr.	Ausführung	L mm	VE	€
0033.0	für Heftklammern 6-14 mm 2 Schlagstärken Stahl	180	6	55,90



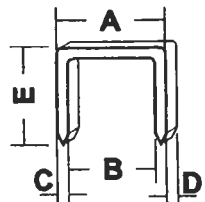
**Tacker Rapid 13 System 37/13**

Ergonomic, leicht zu bedienen, aus schlagfestem ABS-Kusto, rückschlagfrei

im **SB-Schaukarton**

Bestell-Nr.	Ausführung	L mm	VE	€
0013.0	für Heftklammern 4-10 mm	175	6	23,20

A (mm)	10,6
B (mm)	9,5
C (mm)	0,4
D (mm)	0,7
E (mm)	4-14



**Heftklammern**

System 37/13

SB-verpackt

Bestell-Nr.	Ausführung	L mm	St/Pac	VE	€
037.04	Stahl	4	5000	10/50	5,10
037.06		6	5000	10/50	5,20
037.08		8	5000	10/50	5,40
037.10		10	5000	10/25	6,20
037.14		14	5000	10/25	7,40
037.66	Edelstahl rostfrei	6	2500	10/50	31,20

**Achtung:** Defekte Tacker, bei denen falsche Klammern verwendet wurden, können wir nicht ersetzen.



**Hammertacker System 53**

Stahl, solide Ausführung, perfekt ausbalanciert, im Doppelblister mit 1000 Klammern

SB-verpackt

Bestell-Nr.	Ausführung	VE	€
00.153	für Heftklammern 950. / 4-14 mm	5	18,60



**Tacker Rapid 19 Ergonomic (Helthammer) System 37/13**

schwedisches Spitzenfabrikat, heftet mühelos auf allen Holzarten, Spanplatten, Sperrholz- und Hartfaserplatten, Einhandbedienung

Bestell-Nr.	Ausführung	L mm	VE	€
0019.0	für Heftklammern 4-6 mm	260	1	32,50



**Tacker Rapid 11 Ergonomic (Helthammer) System 11/140**

schwedisches Spitzenfabrikat, heftet mühelos auf allen Holzarten, Spanplatten, Sperrholz- und Hartfaserplatten, Einhandbedienung

Bestell-Nr.	Ausführung	L mm	VE	€
0011.0	<b>Rapid 11</b> für Heftklammern 6-10 mm	285	5	62,60

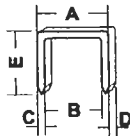


**Tacker Rapid 54 (Helthammer) System 11/140**

schwedisches Spitzenfabrikat, heftet mühelos auf allen Holzarten, Spanplatten, Sperrholz- und Hartfaserplatten, Einhandbedienung

Bestell-Nr.	Ausführung	L mm	VE	€
0154.0	für Heftklammern 8-14 mm	300	5	106,00

A (mm)	10,6
B (mm)	9,5
C (mm)	0,5
D (mm)	1,25
E (mm)	6-14



**Heftklammern System 11/140**

Bestell-Nr.	Ausführung	L mm	St/Pac	VE	€
111.06	Stahl	6	5000	25	8,30
111.09		9	5000	20	9,10
111.12		12	5000	20	10,40
111.14		14	5000	15	10,90
111.11	Edelstahl rostfrei	10	2000	20	57,80

**Tacker-Taschen für Hammertacker**

Leder, schwarz, mit Gürtelschlaufe und Klammern-Magazin



Bestell-Nr.	Ausführung	VE	€
49.016	für Hammertacker Rapid 19	5	11,30
49.017	für Hammertacker Rapid 11	5	12,90

**Elektro-Tacker**

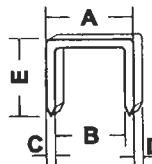
**Rapid 553 – System 53/300**

Hochleistungs-Elektroantrieb sorgt für höchstmögliche Treibergeschwindigkeit = rückschlagarm, trotz höchster Schlagkraft. Handlich kompakte Form für ermüdungsfreie, flexible Einhandbedienung.

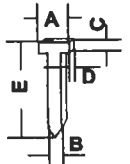


Bestell-Nr.	Ausführung	VE	€
0553.0	<b>230 V / 10 Amp.</b> Kabellänge: 3,5 m/Gew. 1,6 kg Universalmagazin für Klammern 6-20 mm und Nägel Rapid 300/16-20 mm	1	189,00

A (mm)	11,4
B (mm)	10,2
C (mm)	0,5
D (mm)	0,75
E (mm)	6-20



A (mm)	2,0
B (mm)	1,1
C (mm)	1,1
D (mm)	1,25
E (mm)	16-20



**Heftklammern und Nägel Rapid System 53/300**

Bestell-Nr.	Ausführung	L mm	St/Pac	BE	VE	€
952.06	Klammern	6	2500	Pac	10	7,40
952.08		8	2500	Pac	10	8,10
952.10		10	2500	Pac	10	8,90
952.12		12	2500	Pac	10	9,50
952.14		14	2500	Pac	10	10,40
952.20		20	1250	Pac	10	7,50
030.16	Nägel	16	880	Pac	10	9,70
030.20		20	1000	Pac	10	11,10

**Elektro-Tacker**

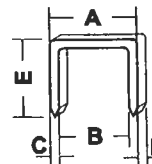
**Rapid 606 – System 606/300**

Hochleistungs-Elektroantrieb sorgt für höchstmögliche Treibergeschwindigkeit = rückschlagarm, trotz höchster Schlagkraft. Handlich kompakte Form für ermüdungsfreie, flexible Einhandbedienung.

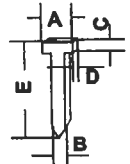


Bestell-Nr.	Ausführung	VE	€
0606.0	<b>230 V / 10 Amp.</b> Kabellänge: 3,5 m/Gew. 1,6 kg Universalmagazin für Klammern 12-25 mm und Nägel Rapid 300/16-25 mm	1	249,00

A (mm)	6,0
B (mm)	4,5
C (mm)	0,7
D (mm)	1,1
E (mm)	12-30



A (mm)	2,0
B (mm)	1,1
C (mm)	1,1
D (mm)	1,25
E (mm)	16-30



**Heftklammern und Nägel Rapid System 606/300, gehärtet, schmale Ausführung**

Bestell-Nr.	Ausführung	L mm	St/Pac	BE	VE	€
906.12	Klammern	12	1000	Pac	10	4,70
906.15		15	1000	Pac	10	4,90
906.18		18	1000	Pac	10	5,20
906.23		23	1000	Pac	10	5,60
906.25		25	1000	Pac	10	5,80
906.30		30	1000	Pac	10	6,60
030.16	Nägel	16	880	Pac	10	9,70
030.20		20	1000	Pac	10	11,10

Klammern 606 und Nägel 300 auch für Elektro-Tacker  
Fabrikate AEG, Bosch, B+D, KWB, Metabo, NOVUS verwendbar.

Klammern-Übersicht Seite 247